

## 海外熱利用の例：園芸施設

会社名： Gärtner J. Lercher  
所在地： Bruck市、ドイツ  
設置台数： ブルクハルト1基  
熱利用： 温水ハウスの加温（温風、温水）  
住居及びプールの加温



## 海外熱利用の例：汚泥乾燥

### 【施設の概要】

社名： E & T Aichaberg GmbH  
設置台数： ブルクハルト6基  
電気： 16セント/kWhで売電。  
熱利用： 温水小型ベルトドライヤーを使用し下水汚泥の乾燥  
乾燥後はセメント産業にて活用  
処理能力： 年間乾燥後3000トン

※ 原料の水分を75%から5%へ乾燥させた後、セメント工場に販売



## 国内での熱利用先

温泉、温浴施設、プール

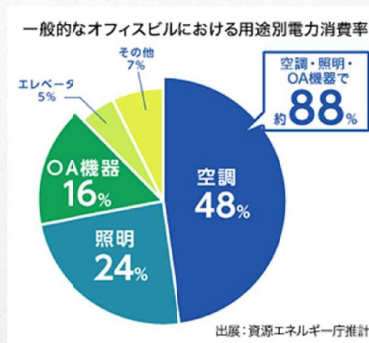
住宅、ビル等の暖房

園芸施設

原料の乾燥

(例：ペレット工場でのおが粉)

融雪



## 国内設置例



### 福島県郡山市

事業主体	場所	発電量 (kW)	用途	温水熱 (kW)	用途	基数	稼働
福島トヨペット様	郡山市	50	工場内電源	110	工場床暖、洗車	1	2018年7月



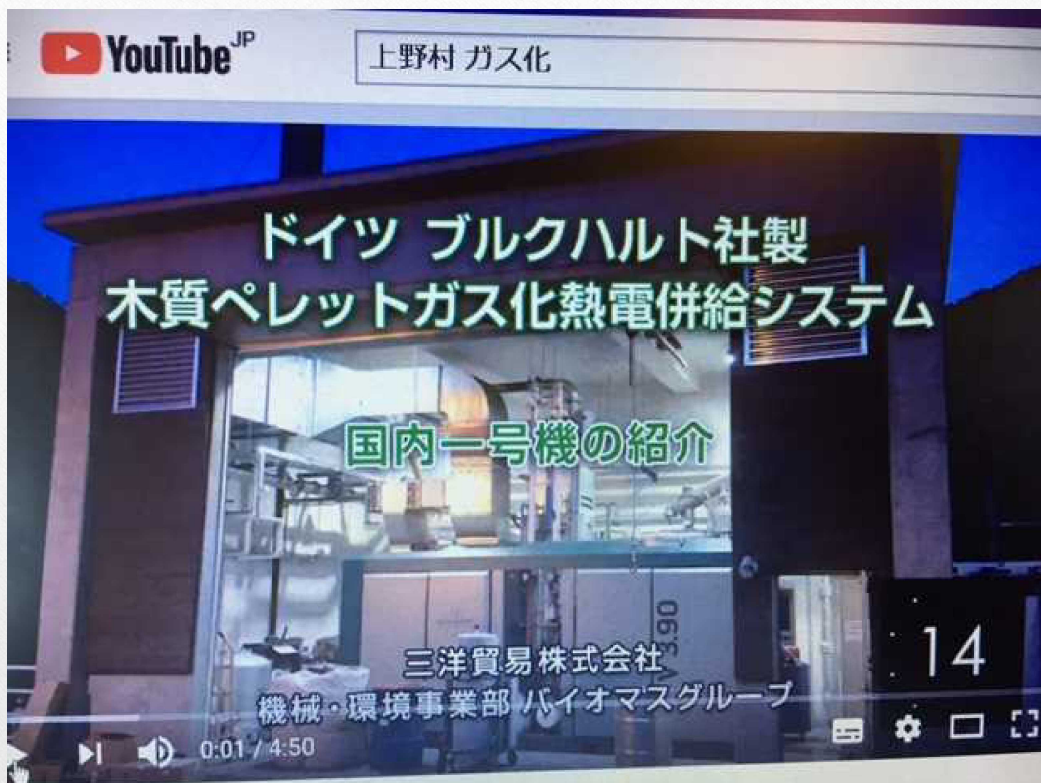
## 群馬県上野村



事業主体	場所	発電量 (kW)	用途	温水熱 (kW)	用途	基数	稼働
上野村様	群馬県上野村	180	キノ工場	270	工場冷房	1	2015年4月



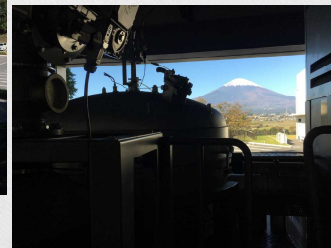
ブルクハルト社製CHPの日本一号機



## 国内設置例

### 小山町 ホテル

事業主体	場所	発電量(kW)	用途	温水熱(kW)	用途	基数	稼働
富士総業様	静岡県 小山町	165	FIT	260	ホテルへの給湯用	1	2019年11月



三洋貿易(株)

## 国内設置例

### 下川森林バイオマス熱電併給施設

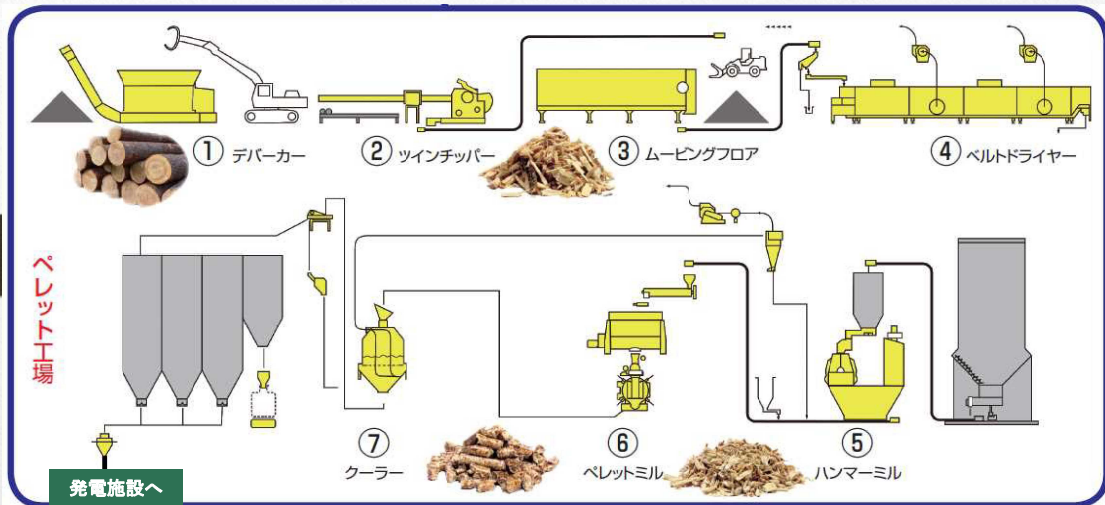
事業主体	場所	発電量(kW)	用途	温水熱(kW)	用途	基数	稼働
北海道バイオマスエネルギー	北海道 下川町	1,815	FIT	2,860	ペレット工場 (おが粉乾燥)	11	2019年春

「ヨーロッパスタイル」の木質ペレット工場では日本初



三洋貿易(株)

## 木質ペレット工場の例



三洋貿易(株)



欧州の設置例 CPM Pellet Mill  
(7930-4) x 4 set = 16トン/h 年間14万トン



28

三洋貿易(株)

## 近年の自然災害による停電

### 2018年10月 北海道胆振東部地震

右参考資料  
:電気新聞デジタル

#### 北海道胆振東部地震——全域停電からの復帰

写真で見る電力復旧までの軌跡

Tweet シェア 印刷

2018年10月6日



地震による影響で停電した札幌市内（6日未明）

2018年9月6日3時7分、北海道厚真町で震度7を観測した「平成30年北海道胆振東部地震」が発生。震源近くの苫茅厚真発電所が停止し、送電線故障に伴う水力発電所の停止も重なって、3時25分、道内全域、約29.5万戸が停電した。国内初のエリア全域停電、いわゆるブラックアウトだ。

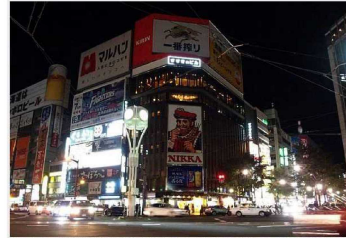
北海道電力はブラックスタート機能のある水力を立ち上げ、徐々に供給エリアを拡大。他電力からの応援も得ながら、2日間で9.9%まで復電。10月4日には地震に伴う停電はすべて解消した。今は、冬の需要期を前に、被害を受けた苫茅厚真発電所の整備や、停止中の発電所の立ち上げを進める。

#### 9月8日 震源近くでは多大な被害が発生していた



厚真町では土砂崩れで家屋が倒壊するなど、地震による大きな被害があらわに見られた

#### 9月10日 節電要請で消えたネオン



厚田の道庁から震や北海道、北海道電力は10日から2割の節電を呼びかけた。札幌市の繁華街「すすきの」ではニッカウヰスキーの大型看板のネオンも、節電のため消滅した

## 近年の自然災害による停電

### 2019年9月 台風15号

#### 台風による停電、千葉県内でなお6万7千戸

2019/9/16 10:20 (2019/9/17 3:09更新)

保存 共有 印刷 動画 音声 翻訳 検索



間に合えず、千葉県東原郡市内の避難所に避難してきた高齢者ら（15日午後7時ごろ）＝共同

台風15号が首都圏に上陸してから1週間が過ぎたが、大規模な被害を受けた千葉県では

#### 鉄柱倒壊の市原ゴルフガーデン周辺でも避難勧告 台風19号

画像を

毎日新聞 2019年10月12日 10時52分 (最終更新 10月12日 14時31分)

自然災害 > 台風災害 > 千葉県 > 台風19号 > 気象・地域 > 社会 > 速報 >



台風19号により倒壊してから1カ月が経過したものの、除去されないままになっているゴルフ練習場の鉄柱＝千葉県市原市で2019年10月9日午後1時19分、本社へから尾藤豊裕撮影

9月の台風15号で鉄柱が倒れた千葉県市原市のゴルフ練習場「市原ゴルフガーデン」周辺では、同市が午前6時40分ごろ、108世帯258人に対し、避難勧告を出した。

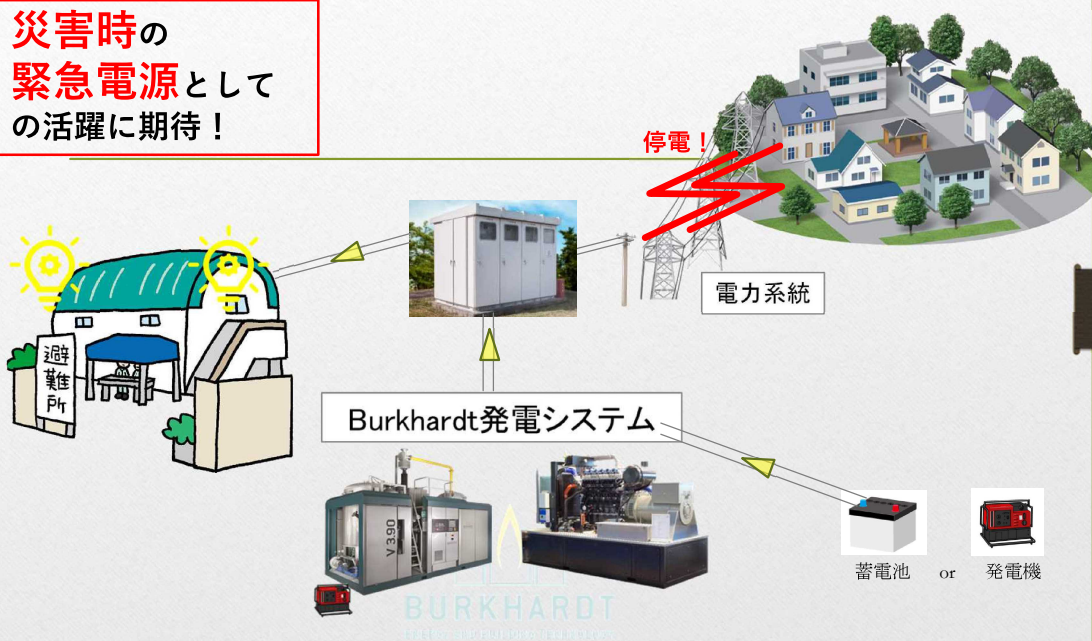
市によると、台風15号で西側の鉄柱十数本が倒れて民家を直撃したが、東南側にも高さ30～40メートルの鉄柱が約20本ある。避難勧告は、これらの鉄柱も倒れる危険性があるためという。【上遠野健一】

上参考資料:毎日新聞

左参考資料:日本経済新聞

## 自立運転対応型開発

災害時の  
緊急電源としての  
活躍に期待！



## 自立運転対応型開発

従来のFIT売電での稼働前提から**災害時の避難所**などの**仮設電源**として  
人々の役に立ちます！

台風、地震といった自然災害からの**停電の際に利用**出来ます！

**主要ユーザー：市町村、学校などの公共施設、スマートシティ**

システム概要：165 kWタイプおよび49 kWタイプでの対応  
停電時には初期電力として小型の蓄電池かディーゼル発電機が必要  
余剰電力は熱に変換され冷却することで自立運転を継続

同時に**熱**も提供



ご清聴ありがとうございました。



お問い合わせ：  
三洋貿易株式会社  
機械・環境事業部 バイオマスグループ  
Tel: 03-3518-1134

[info-machine@sanyo-trading.co.jp](mailto:info-machine@sanyo-trading.co.jp)  
<http://www.sanyo-pellet.com>

「三洋  
で検索

