

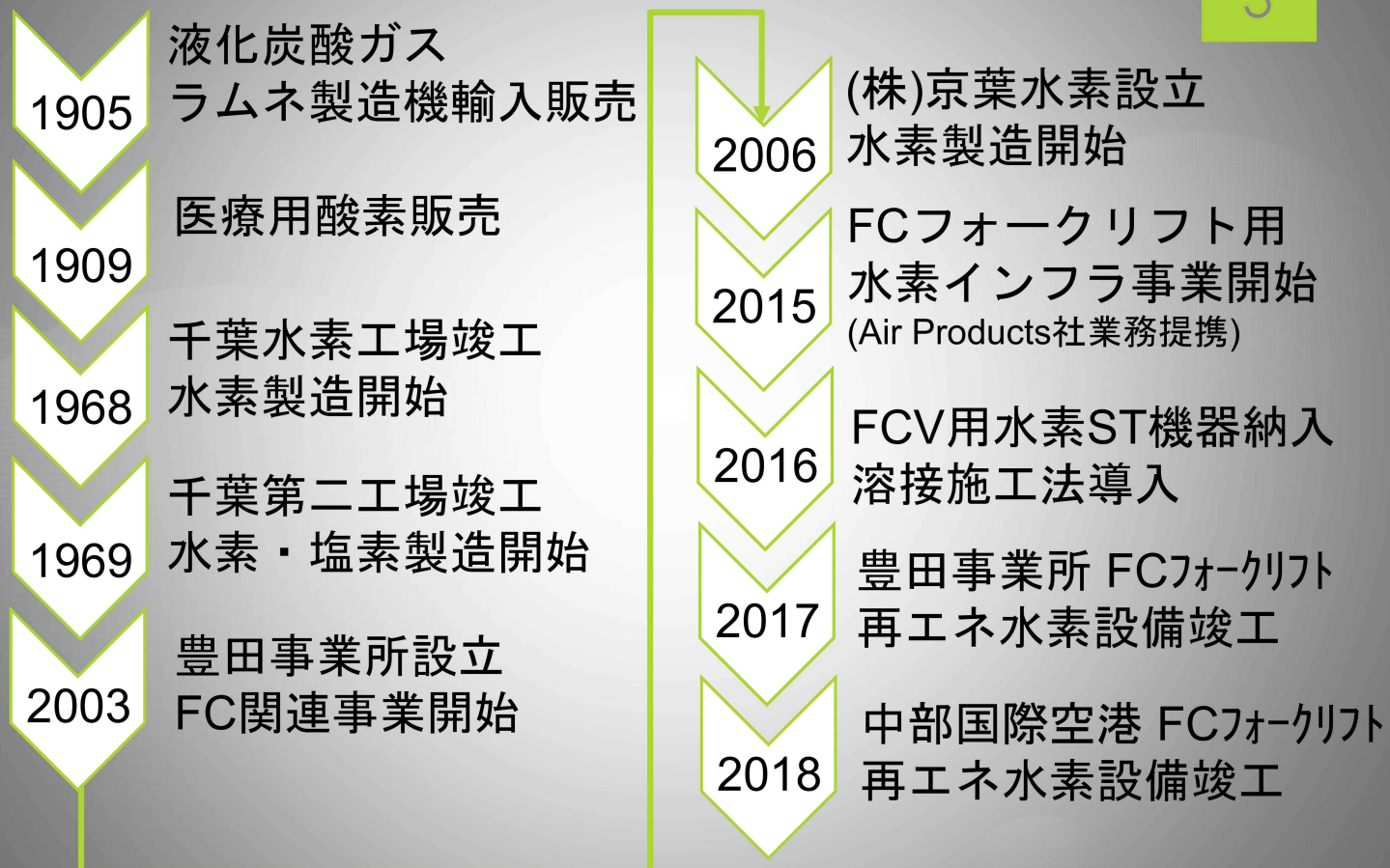
## FC産業車両用 水素充填設備

2021年10月  
株式会社鈴木商館  
技術本部 高圧機器部  
和田 智宏

### 1.鈴木商館について

所在地 ; 東京都板橋区舟渡一丁目12番11号  
創業 ; 明治38年 3月15日  
設立 ; 昭和14年 3月15日  
資本金 ; 2億円  
従業員 ; 447名(2021.3現在)  
売上 ; 400億円(2020年度)





## 2. セントレア貨物地区水素充填所

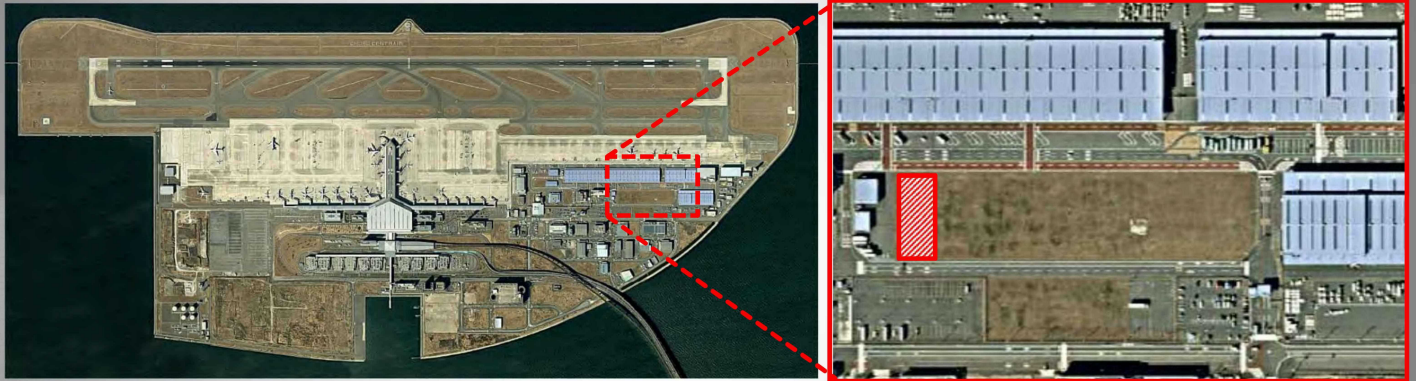
中部国際空港(H29年度環境省・愛知県補助事業)

### セントレアFC産業車両導入促進WG

区分	内容
設置年月	平成29年4月（平成27年6月に設置した「セントレア水素社会形成WG」から分離して設置）
目的	中部国際空港におけるフォークリフト等産業用車両のFC化
構成	愛知県、株式会社鈴木商館、中部国際空港株式会社、トヨタ自動車株式会社、株式会社豊田自動織機（五十音順）

## 所在地・設備仕様

愛知県常滑市セントレア1-2 中部国際空港 貨物地区

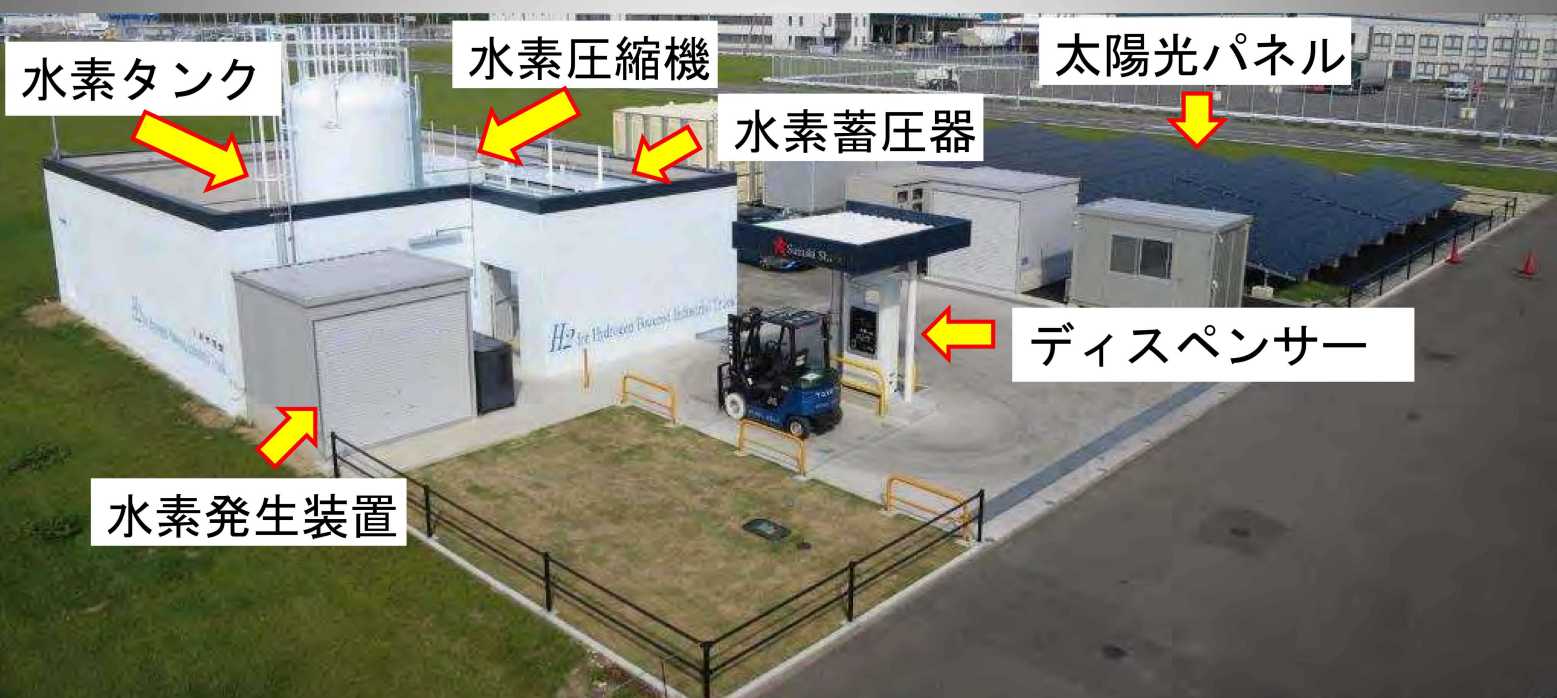


中部国際空港 空港島全景

設備設置場所

- ・CIS太陽光パネル(50kW)
- ・水電解式水素発生装置(5Nm<sup>3</sup>/h)
- ・水素圧縮機(レシプロ4段,45MPa)×1台
- ・蓄圧器(Type3 300L×45MPa)×4本
- ・35MPaディスペンサー (ノンプレクール)×1基
- ・再エネ水素充填能力:最大12kg/日

## 設備レイアウト



設備全体(敷地面積:約1200m<sup>2</sup>)