

系統電源(CO2フリー)



太陽光パネル



電力



水道水



水素発生装置

低圧水素 (0.8MPa)

99.999%



水素タンク

低圧水素 (0.4MPa)



水素圧縮機

高圧水素 (45MPa)



蓄圧器(300L×4本)

高圧水素 (45MPa)



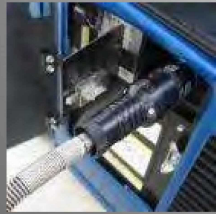
ディスペンサー

高圧水素 (35MPa)

約1.2kg



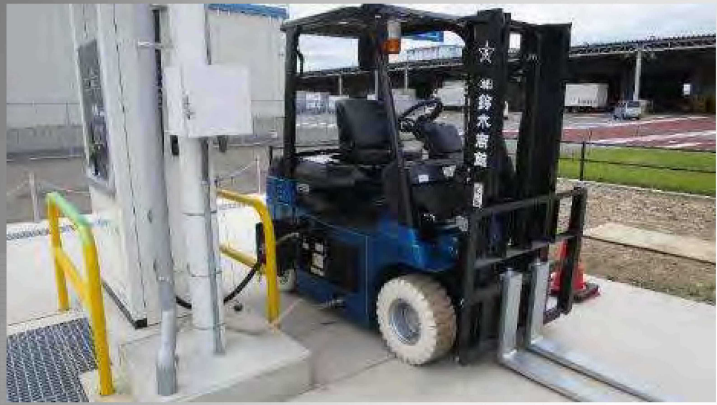
FCフォークリフト



充填ノズル

システムフロー

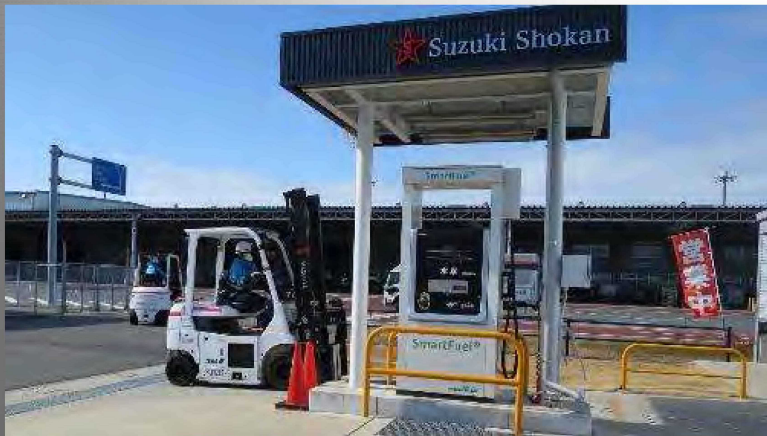
FCフォークリフトへの水素充填



水素充填作業(約5分)

- ① 充填ノズル接続
- ② 排水ノズル接続
- ③ 車両ID(QRコード)読み込み
- ④ 充填開始ボタン操作
- ⑤ 充填・排水ノズル取外し

# FCフォークリフトへの水素充填



## 3. 移動式水素充填設備

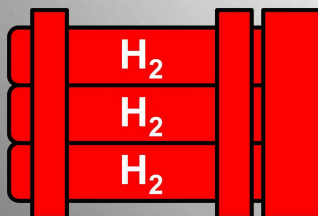
Bell Station Mini(簡易水素充填機)



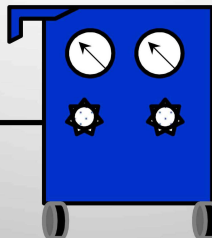
Bell Station Mini 20 (旧型)



Bell Station Mini 35 (旧型)

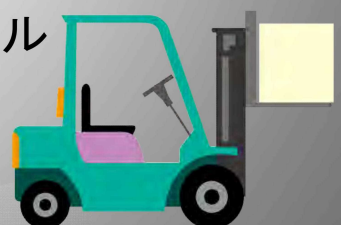


水素カードル (19.6/45MPa)



Bell Station Mini

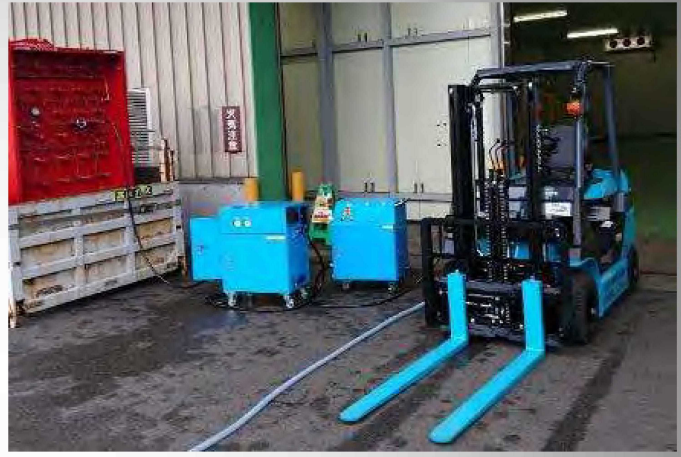
充填ノズル



FC産業車両

# 簡易水素充填機 (Bell Station Mini20,35)

## ・設備概要



## <特徴>

- ・カードル(19.6MPa/45MPa)からの差圧充填のため圧縮機なし (処理能力0m<sup>3</sup>)
- ・定流量のため、流量計の設置不要 (愛知県・福井県・富山県にて実績あり)
- ・最高充填圧：約18MPa(Mini 20)、35MPa未満(Mini 35)
- ・適用法規：一般高圧ガス保安規則第12条の3(移動式圧縮水素スタンド)
- ・法定点検：不要(自主点検を推奨しています)

# 簡易水素充填機 (Bell Station Mini20,35)

## ・現行モデル



Bell Station Mini35と45MPa充填カードル